

# Mieszkanie C-1|2|3|3

Osiedle Przystań Droga Polna w Świdnicy

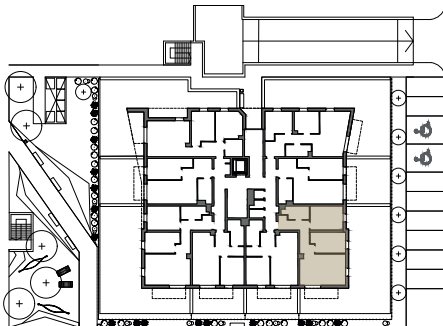
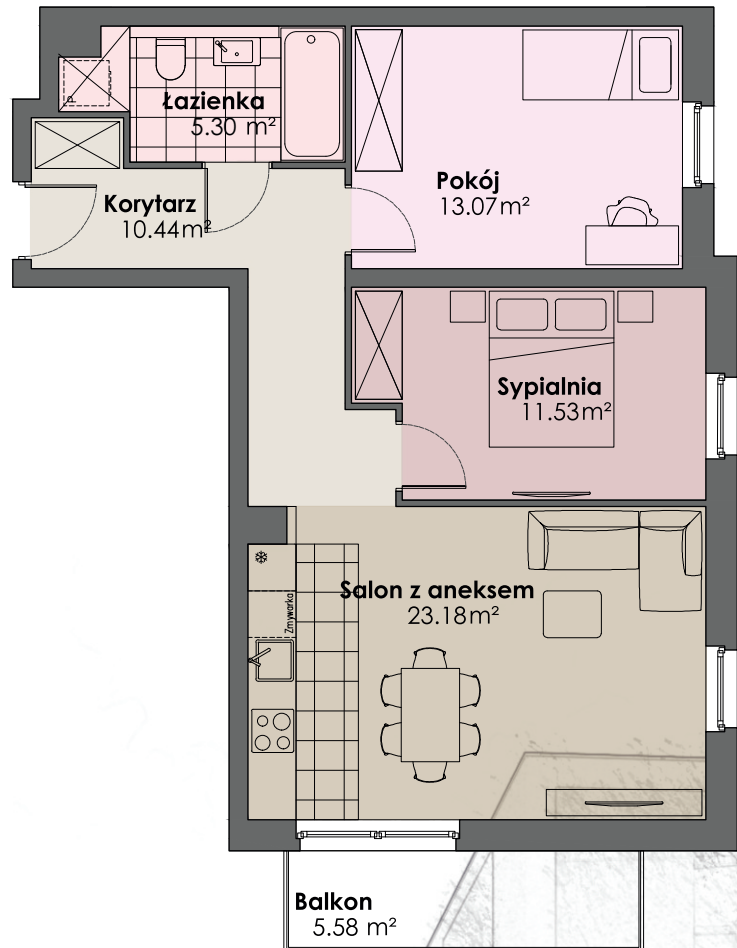


Budynek C Piętro 2 Pokoje 3



## Zestawienie powierzchni użytkowej (m<sup>2</sup>)

Pomieszczenia	Metraż
Korytarz	10,44 m <sup>2</sup>
Salon z aneksem	23,18 m <sup>2</sup>
Sypialnia	11,53 m <sup>2</sup>
Pokój	13,07 m <sup>2</sup>
Łazienka	5,30 m <sup>2</sup>
<b>Razem</b>	<b>63,52 m<sup>2</sup></b>



Cena mieszkania	Cena miejsca postojowego	Cena komórki lokatorskiej	Razem
-----------------	--------------------------	---------------------------	-------

Opiekun klienta:	Tel.	Oferta obowiązuje do:
------------------	------	-----------------------

**ignerHome**  
www.ignerhome.pl

**Biuro sprzedaży:** ul. Licznikowa 17, 58-100 Świdnica, Tel. 662 211 370, E-mail: [sprzedaz@ignerhome.pl](mailto:sprzedaz@ignerhome.pl)

**Uwagi:** Aranżacja wnętrza (meble, urządzenia) służy wyłącznie celom ilustracyjnym. Powierzchnie podano wg normy PN-ISO9836. Podane dane mogą ulec nieznacznej zmianie. Materiał reklamowy ma charakter poglądowy i nie stanowi oferty handlowej w rozumieniu art. Kodeksu Cywilnego.