

Mieszkanie C-1|1|1|3

Osiedle Przystań Droga Polna w Świdnicy

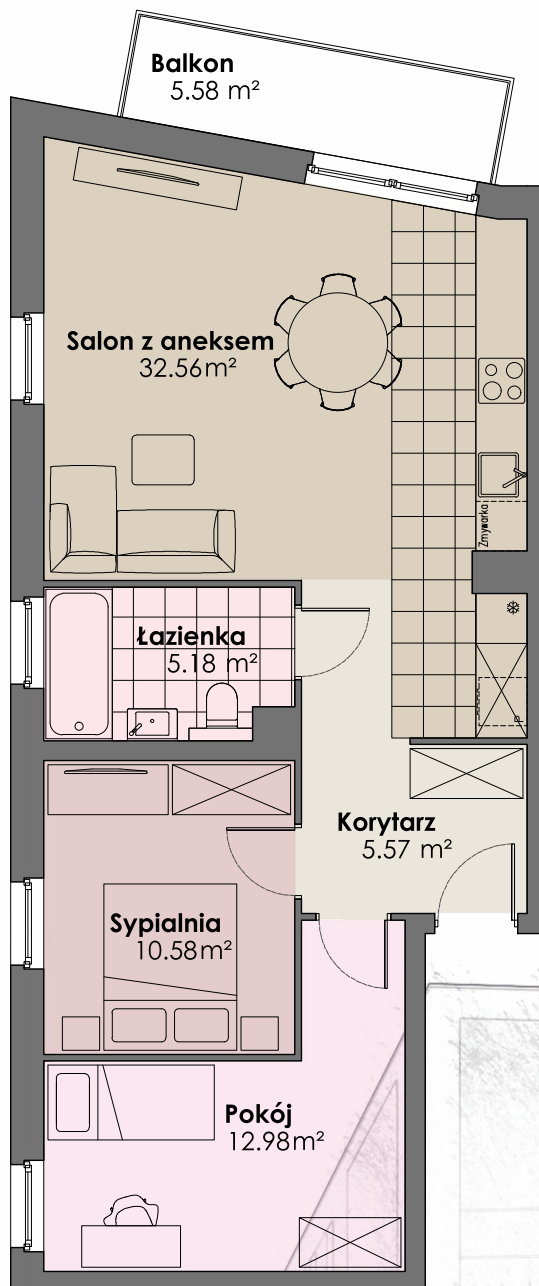
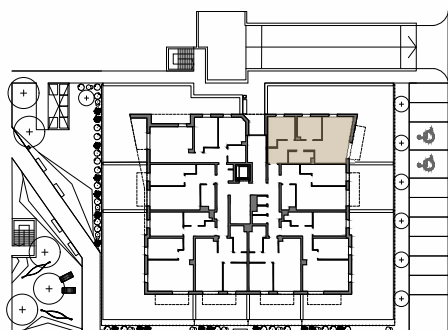


Budynek C Piętro 1 Pokoje 3



Zestawienie powierzchni użytkowej (m²)

Pomieszczenia	Metraż
Korytarz	5,57 m ²
Salon z aneksem	32,56 m ²
Sypialnia	10,58 m ²
Pokój	12,98 m ²
Łazienka	5,18 m ²
Razem	66,87 m²



Cena mieszkania	Cena miejsca postojowego	Cena komórki lokatorskiej	Razem
-----------------	--------------------------	---------------------------	-------

Opiekun klienta:	Tel.	Oferta obowiązuje do:
------------------	------	-----------------------

IgnierHome
www.ignierhome.pl

Biurow sprzedaży: ul. Licznikowa 17, 58-100 Świdnica, Tel. 662 211 370, E-mail: sprzedaz@ignierhome.pl

Uwagi: Aranżacja wnętrza (meble, urządzenia) służy wyłącznie celom ilustracyjnym. Powierzchnie podane wg normy PN-ISO9836. Podane dane mogą ulec nieznacznej zmianie. Materiał reklamowy ma charakter poglądowy i nie stanowi oferty handlowej w rozumieniu art. Kodeksu Cywilnego.