

Mieszkanie B-1|0|6|3

Osiedle Przystań Droga Polna w Świdnicy

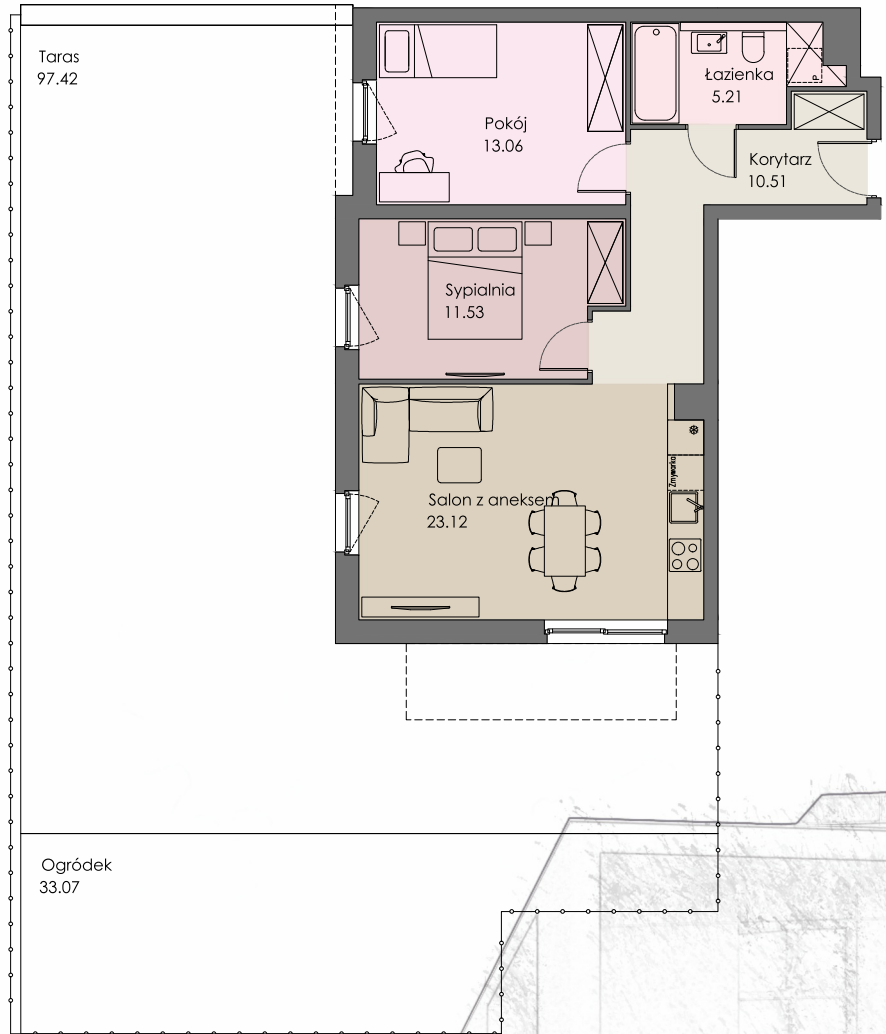
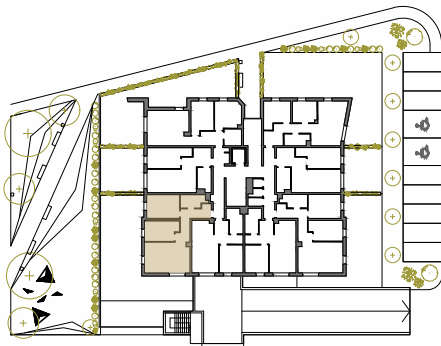


Budynek **B** Piętro **0** Pokoje **3**



Zestawienie powierzchni użytkowej (m2)

Pomieszczenia	Metraż
Korytarz	10,51 m2
Salon z aneksem	23,12 m2
Pokój	13,06 m2
Sypialnia	11,53 m2
Łazienka	5,21 m2
Razem	63,43 m2



Cena mieszkania	Cena miejsca postojowego	Cena komórki lokatorskiej	Razem
-----------------	--------------------------	---------------------------	-------

Opiekun klienta:	Tel.	Oferta obowiązuje do:
------------------	------	-----------------------

ignerHome
www.ignerhome.pl

Biurow sprzedaży: ul. Licznikowa 17, 58-100 Świdnica, Tel. 662 211 370, E-mail: sprzedaz@ignerhome.pl

Uwagi: Aranżacja wnętrza (meble, urządzenia) służy wyłącznie celom ilustracyjnym. Powierzchnie podano wg normy PN-ISO9836. Podane dane mogą ulec nieznacznej zmianie. Materiał reklamowy ma charakter poglądowy i nie stanowi oferty handlowej w rozumieniu art. Kodeksu Cywilnego.